

public engine – schafft Ihnen Raum, sich auf die wirklichen Herausforderungen zu konzentrieren.

Spezifikationen:

public engine Basis System

- Elektronischer Schreibtisch
 - Arbeitsvorrat pro Benutzer und pro OE
 - Mehrsprachigkeit
 - Suchfunktion und Volltextsuche
 - Stellvertretungen
 - Web Client
 - Windows Client (optional)
- Aktenführung
 - Registraturpläne und Dossierbildung
 - Freie Zuordnung von Dokumenten und Vorgängen
 - Versionierung von Dokumenten
 - Klassifizierung und Verschlüsselung von Dokumenten
- Office Integration
 - Office, Outlook, Sharepoint, Groupwise, Notes
 - Speichern in, öffnen aus, editieren in
 - Speichern von E-Mails im Geschäftsdossier
 - Speichern von Attachments im Geschäftsdossier
 - Synchronisieren von Terminen und Aufgaben mit Outlook, Notes und Groupwise
- Archiv
 - BAR Schnittstelle
 - Archivierung nach ILM
 - Hierarchische Speicherverwaltung
 - Revisions sichere Archivierung
 - Records Management nach ISO 15489 (optional)
- Adressenverwaltung
 - Import, Export und Abgleich von Adressen
 - Verteilerlisten (pro VE, OE, persönlich)
 - Dokument-Automation: Etiketten, Adresslisten, Briefköpfe, Kopf- & Fussinformationen
- Kommunikation & Mandanten
 - Mandanten Synchronisation
 - Anbindung externe Ämter
 - Anbindung Lieferanten (optional)
 - Code Authentifizierung

GEVER

(Voraussetzung: public engine Basis System)

- Geschäftssteuerung
 - Geschäfte eröffnen, bearbeiten abschliessen, archivieren, aussondern
 - Geschäftsabwicklung steuern (auch ad hoc)
 - Beliebige Vorgänge definierbar (auch ad hoc)
 - Mitarbeit, Stellungnahme, Visierung, Abstimmung, Wiedervorlage
 - Arbeitsvorratslisten
 - Priorisierung
 - Weiterleiten oder zurückweisen
- Geschäftskontrolle
 - Management Information: Stand der Geschäfte, (Über)Fälligkeiten
 - Definierbare Eskalationspfade
 - Freie Unterteilung in Teilgeschäfte
 - Terminkontrolle mit Notifikation über E-Mail oder SMS
 - Monitoring und Berichte (optional)
 - Integration QS-Managementsysteme

Technologie

- Sicherheit
 - Dokumentverschlüsselung auf der Ablage
 - Verschlüsselung auf dem Transport (https)
 - Authentifizierung mit Zertifikat (x.509)
 - Digitale Signatur (optional)
- Hochverfügbarkeit
 - Application Server Cluster
 - Application Database Cluster
- Client
 - Handelsüblicher Browser
 - Web Client
 - Windows Client (optional)
- System
 - Oracle DB, Oracle AS
 - OS: Windows, HP UX, SUN solaris, IBM AIX, Linux
 - HW: HP, IBM, Sun, ...

Erweiterungen

(Voraussetzung: public engine Basis System)

- Aktenscanning
 - TIFF 6.0, CCITT/TSS Gruppe 4 Format, Multipage TIFF Formate
 - Bearbeitung mit Textmarker, Stempel, Notizzettel, Anmerkungen
 - META-Daten Extraktion
- Posteingangsmanagement
 - Arbeitsvorrat und Posteingang pro Benutzer und OE
 - Posteingang direkt dem Dossier zugeordnet
 - META-Daten Extraktion
- Kreditorenscanning
 - Scanning von Freiformbelegen
 - Definierbare Kontrollen und Stichproben
 - Pendenzen, Visierung, Freigabe, Kontierung
 - Prozessführung, Kontierungen und Zahlungsauslösung
 - Schnittstelle ERP (SAP, BaaN,...)
- Formularmanagement
 - Formulare gestalten
 - Regeln und Funktionalitäten
 - Automatische Datenvalidierung
 - Digitale Signatur (optional)



Die Lösung für Dokumentenmanagement und Geschäftssteuerung nach ISB GEVER

public engine – das bewährte Instrument für effizientes Arbeiten

Mit public engine nutzen Sie ein benutzerfreundliches, erprobtes und effizientes Instrument, das Ihren Arbeitsalltag nachhaltig prägen wird. public engine heisst Dokumentenmanagement und Geschäftssteuerung nach GEVER. Es befreit Sie von zeitraubenden Routine-, Such- und Ablagearbeiten. Dadurch können Sie Ihre Kompetenzen noch gezielter einsetzen. Vorgänge, Aktivitäten und Pendenzen werden automatisiert verwaltet. Termine und Arbeitsschritte sind noch besser planbar. Und sämtliche für Ihre Arbeit relevanten Informationen sind uneingeschränkt, jederzeit und überall augenblicklich verfügbar.



Geschäftsrelevante Dokumente

public engine ist ein Content Management und Prozesssteuerungssystem, eingebettet zwischen Ihre Infrastruktur und Ihre unterschiedlichen Fachanwendungen. Sie erfasst und steuert alle Dokumente eines Geschäfts und bildet nach Abschluss ein kontextbezogenes Geschäftsdossier.

Geschäftsdossier

Im Registraturplan werden alle geschäftsrelevanten Unterlagen Sach oder Prozess bezogen in Dossiers abgelegt (Records Management, Aktenführung) und verwaltet. Die Indexierung mit Metadaten und die komfortable Volltextsuche erleichtern das Wiederauffinden von Unterlagen und Strukturen.

Aktenführung beinhaltet neben Registraturplan und Dossierbildung auch das Klassifizieren von Dossiers und Dokumenten nach den Richtlinien der Informatik-Sicherheit.

Geschäftsverwaltung (GEVER)

GEVER ist eine Voraussetzung bei eGovernment-Prozessen, die primär über Standard Büroautomations- und WEB-Technologie abgewickelt werden sollen. „Elektronische Prozesse und Informationen stellen die Grundlage für die übergreifende Zusammenarbeit und Interaktion zwischen den Akteuren des eGovernment dar“ (zitiert nach: [eGov-Bund]).

Die Geschäftsverwaltung nach GEVER entspricht den Richtlinien gemäss ISB „P019-GEVER Bund“ und „ISO 15489“ Records Management.

Berechtigungen, Rollen und Aufgaben

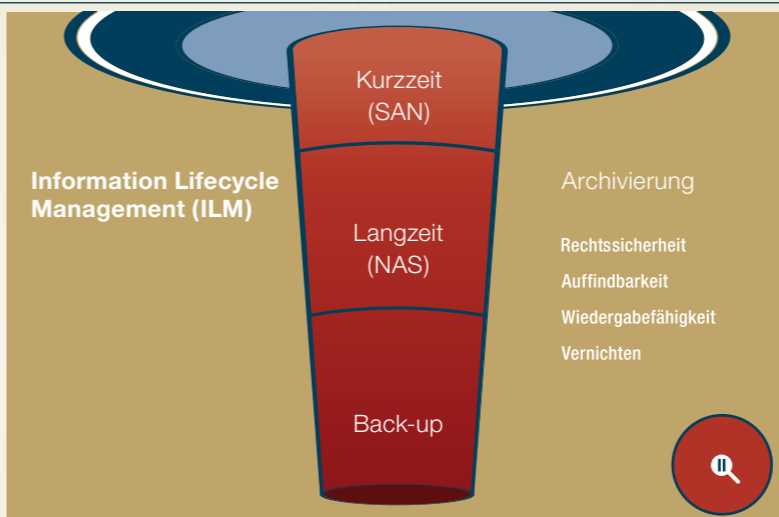
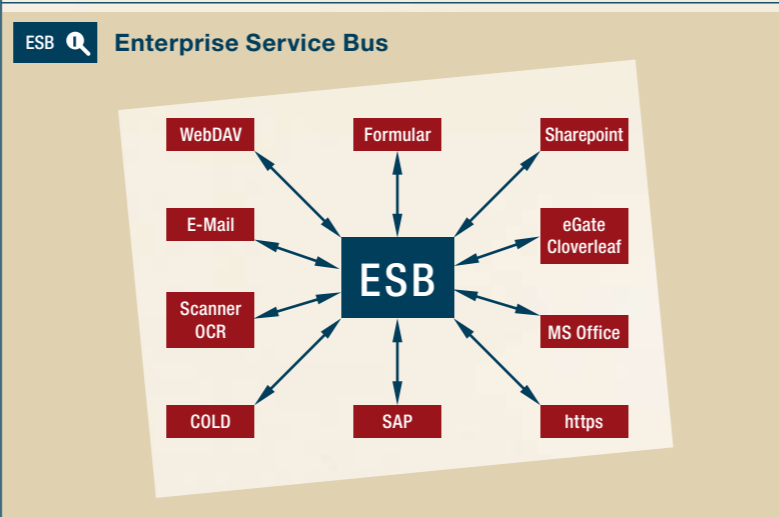
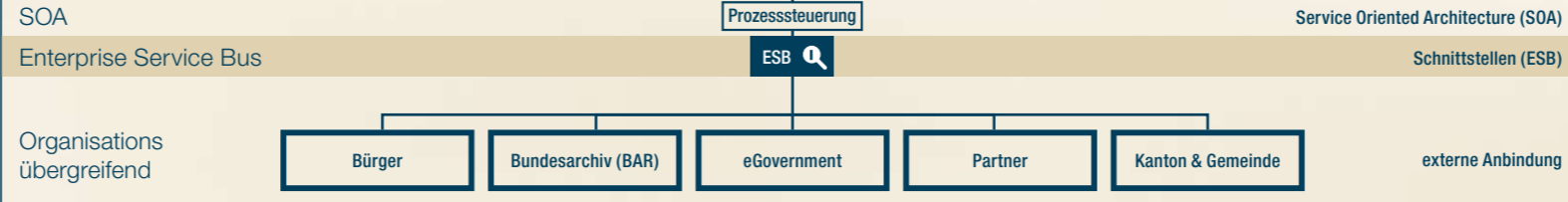
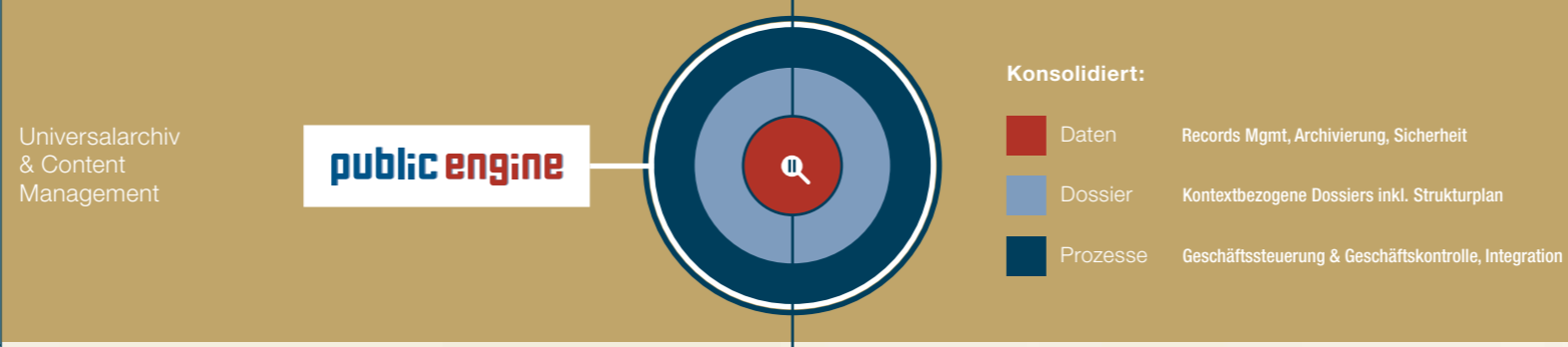
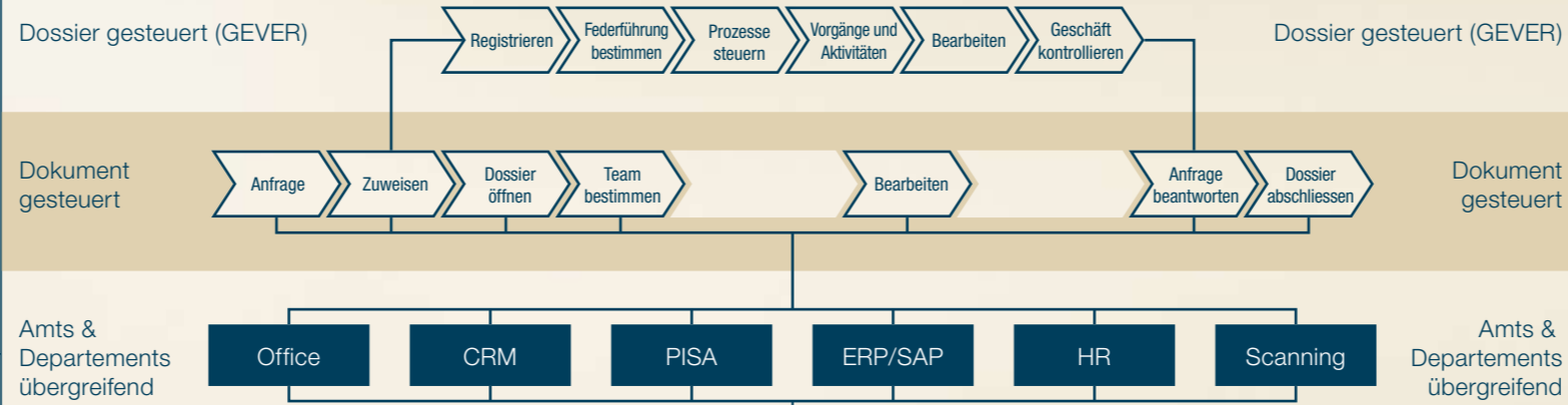
Geschäftskontrolle und Prozesssteuerung ergänzen das Records Management und die Büroautomation zu einer umfassenden Geschäftssteuerung.

Berechtigungen und Aufgaben sind feste Bestandteile des Geschäftsdossiers und werden automatisch mitgeführt.

Geschäfte werden somit über Vorgänge und Aktivitäten steuerbar. Federführungen, Zuständigkeiten und Mitarbeit können an Personen, Rollen und Organisationseinheiten zugewiesen werden.

Über die Zuweisung von Vorgängen und Aktivitäten mit Auftrag und Termin an Verantwortliche werden protokollierte Arbeitsschritte gebildet. Diese können kontrolliert, abgeschlossen und jederzeit nachvollzogen werden.

public engine – Geschäftsführung auf die feine Art



Offene Standards

Für die Bereiche Dokumentenmanagement und Geschäftsverwaltung wurden diverse Standards geschaffen. Vorgaben werden von folgenden Stellen definiert und von public engine unterstützt bzw. angeboten:

- Bundesarchiv (BAR) für Ablage- und Strukturplan
- eCH und IRB
- ISB GEVER-Standard (P019-GEVER)
- SAGA-Standard
- Records Management (ISO 15489)
- SAP-HRM (Organigramm nach BV-PLUS)

Sicherheit und Datenschutz

In den Departementsbereichen kommt dem Aspekt der integralen Sicherheit besondere Bedeutung zu. Für public engine wurde ein Sicherheitshandbuch erstellt, welches von der IOS (vormals AIOS) genehmigt wurde.

Nahtlos in Office, Outlook, Sharepoint und Explorer

Nur durch die konsequente Integration dieser etablierten Fachanwendungen kommt die Effizienz von public engine zum Vorschein.

Indem die gewohnten Arbeitsinstrumente weiterhin für die tägliche Arbeit verwendet werden, und public engine die integrierende, übergeordnete und zusammenhängende Geschäftssteuerung übernimmt, entsteht eine verlässliche Gesamtlösung für die Geschäftsverwaltung nach GEVER.

Angefangen beim digitalen Einlesen des Posteingangs, bis hin zur Übergabe an das Bundesarchiv (BAR) zur Archivierung.

Langzeitarchivierung gemäss ILM

public engine bietet Ihnen Methoden und Funktionen, um Informationen automatisiert entsprechend ihrem Wert und ihrer Nutzung optimal auf dem jeweils kostengünstigsten Speichermedium bereitzustellen und langfristig sicher und rechtskonform aufzubewahren.

Hierzu wird der gesamte Lebenszyklus der Informationen von der Erstellung über die Nutzung bis zur Vernichtung betrachtet. Und zwar aus Sicht Prozessstatus, Speichermedien und verbindlichen Aufbewahrungsfristen.

Ihre Daten sind so immer wieder auffindbar, nachvollziehbar, wenn nötig unveränderbar und signiert, aber immer verlässlich und uneingeschränkt wiedergabefähig.